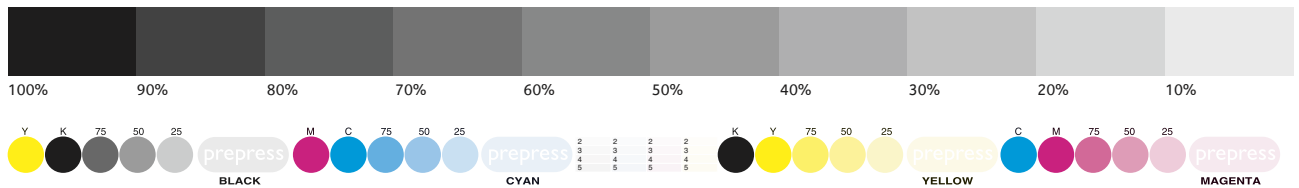


MaxiSilk

CMYK

S/H

S/H - 50%



Raster: 70 linier/cm. Tryk: Heidelberg Speedmaster CPC 2000.

Tekniske specifikationer

Generelt	MaxiSilk udmærker sig ved sin silkematte overflade. Papiret er dobbeltbestrøget og træfrit. MaxiSilk giver tryksagen en fremragende trykglans med en refleksionsfri overflade og flot billedgengivelse. MaxiSilk er en kombination af behagelig høj hvidhed, stivhed og opacitet.
Anvendelse	Tryksager og magasiner, hvor overfladen skal have det silkematte look!
Repro	70 linier/cm
Trykning	Velegnet til tørroffset, vådroffset og serigrافي
Trykfarvevalg	Ingen begrænsninger
Efterbearbejdning	Velegnet til falsning, udstansning, bukning, perforering, prægning, klammehæftning, vandlak, UV lak
Lagerførte gr./m²	90,100,115,130,150,170,200,250,300,350

MaxiSilk

Gramvægt gr./m ²	90	100	115	130	150	170	200	250	300	350			
Tykkelse my	77	86	100	116	137	156	184	235	288	347			
Opacitet %	93,5	96	96,5	97,5	98	98,5	99,2	99,5	99,8	99,9			
Hvidhed CIE	128	128	128	128	128	128	128	128	128	128			

Kvalitet:	Bestrøget	Ubestrøget	Glittet	Silkemat/Mat	Træholdigt	Preprint	Laser og kopi A4/A3	Farvekopi og inkjet A4/A3	Tonet	Genbrug			
MaxiSilk	▪			▪									

EMAS

ISO 9002

ISO 14001

Aldersbestandig
ISO 9706